

Verwaltungsgemeinschaft Sünching

Mitgliedsgemeinden

Aufhausen – Mötzing – Riekofen - Sünching

Verwaltungsgemeinschaft Sünching, Schulstr. 26, 93104 Sünching, Tel.: 09480/9380-14, Fax -20 (Hr. Stern, Zimmer-Nr. 03)

Anordnung

gemäß § 45 der Straßenverkehrsordnung (StVO)

Die Verwaltungsgemeinschaft Sünching, Schulstraße 26, 93104 Sünching, erlässt als zuständige Straßenverkehrsbehörde für die Gemeinde Sünching folgende verkehrsrechtliche **Anordnung**:

Die Anordnung vom 22.08.2018 zur Festlegung eines beidseitigen absoluten Halteverbots im Oberen Drahtweg von der Brücke über die Hartlaber bis zur Einmündung in die Staatsstraße 2111 wird aufgehoben.

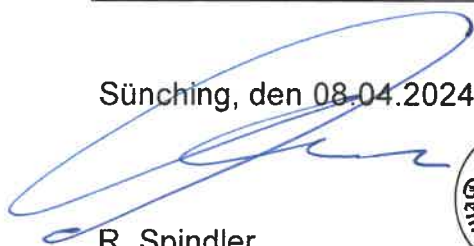
Die vorhandenen Beschilderungen an der Brücke über die Hartlaber und bei der Einmündung in die Staatsstraße 2111 mit jeweils den Zeichen 283-10 (**Absolutes Halteverbot Anfang, Aufstellung rechts**) und Zeichen 283-20 (**Absolutes Halteverbot Ende, Aufstellung rechts**) sind zu entfernen.

Beiliegender Lageplan ist Bestandteil dieser Anordnung.

Diese Anordnung ergeht aus Gründen der Sicherheit und Ordnung des Verkehrs und dient der Aufrechterhaltung des fließenden Verkehrs im Bereich des Parkplatzes für den Kleintiermarkt.

Diese Anordnung wird mit der Aufstellung bzw. Entfernung der Verkehrszeichen bzw. Verkehrseinrichtungen wirksam.

Sünching, den 08.04.2024



R. Spindler
Erster Bürgermeister

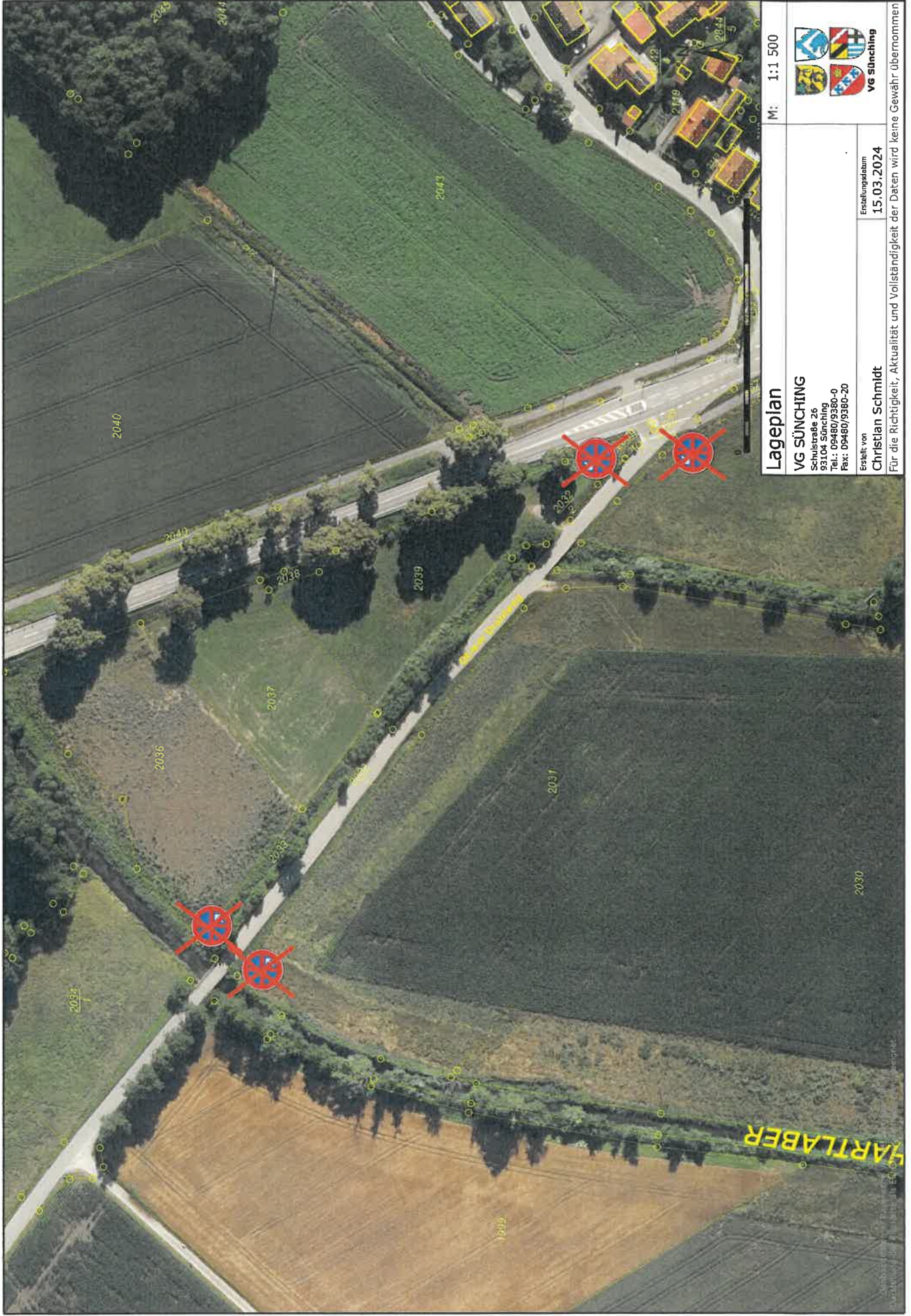


In Abdruck an:

- Polizeiinspektion 93086 Wörth a.d. Donau
- Bauhof
- zum Akt

Öffentliche Bekanntmachung:

angeheftet am: 09.04.2024
abgenommen am: 10.05.2024



Lageplan

M: 1:1 500

VG SÜNCHING
Schulstraße 26
93104 Sünching
Tel.: 09480/9380-0
Fax: 09480/9380-20



Erstellungsdatum
15.03.2024

Erstellt von
Christian Schmidt

Für die Richtigkeit, Aktualität und Vollständigkeit der Daten wird keine Gewähr übernommen